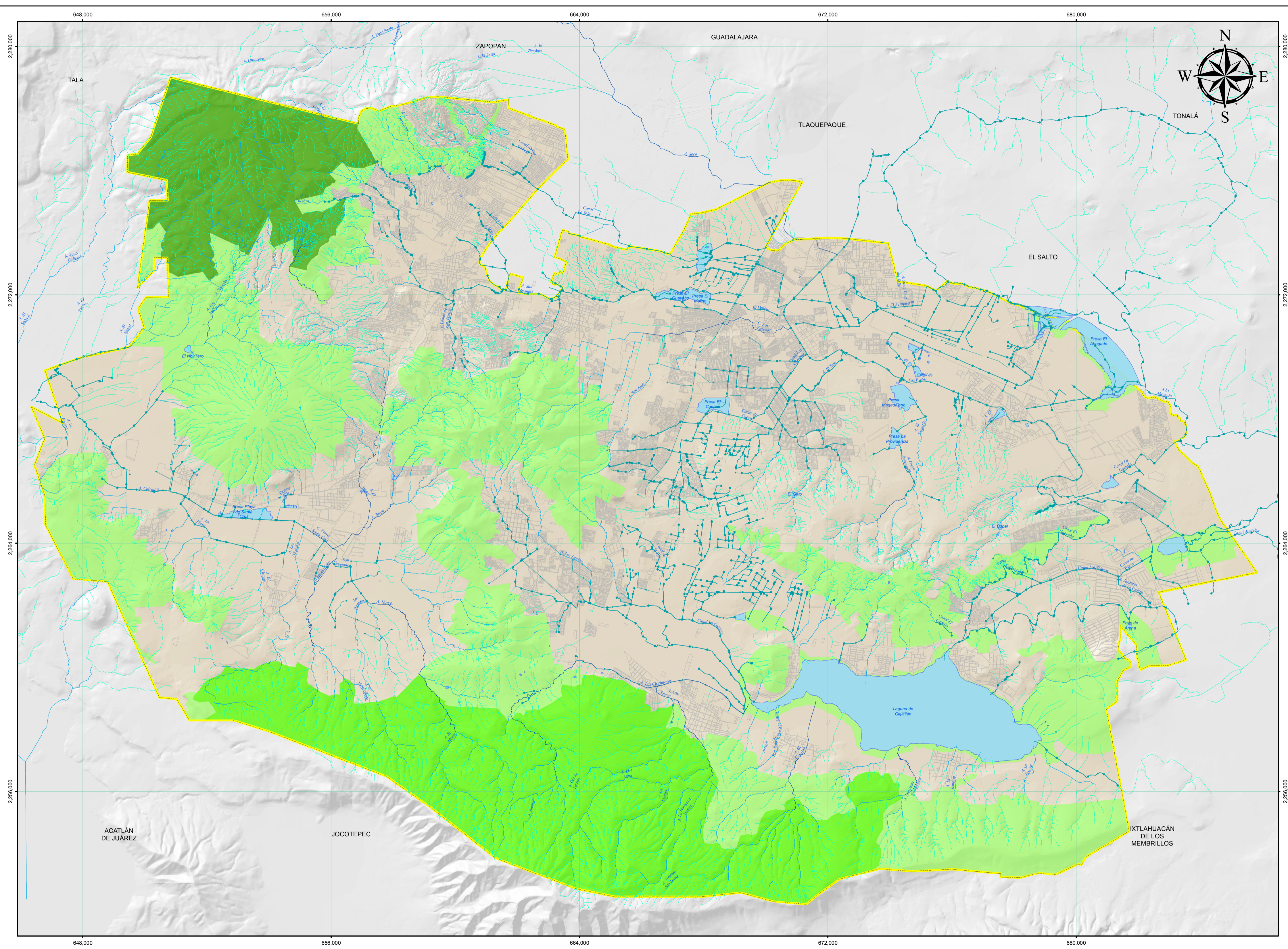


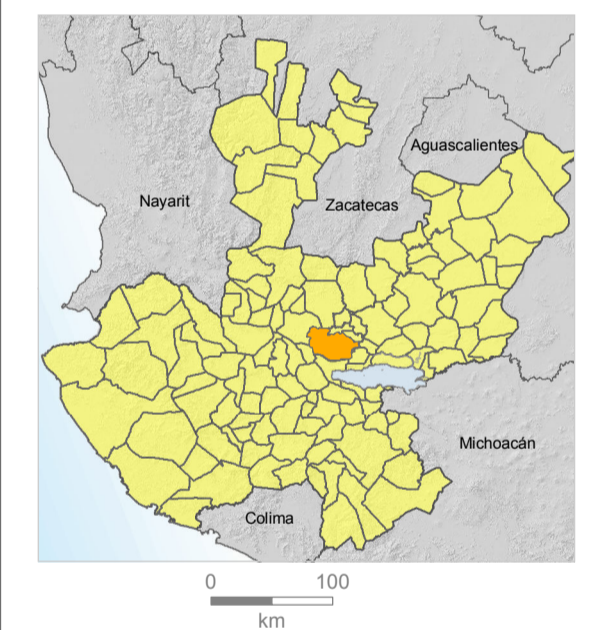
Mapa 1.1.14  
**ÁREAS NATURALES  
PROTEGIDAS**



**SIMBOLOGÍA**

- |                             |                                |
|-----------------------------|--------------------------------|
| <b>UNIDAD</b>               |                                |
|                             | ANP La Primavera               |
|                             | ANP Cerro Viejo                |
|                             | Corredor Natural Tlamoxulli    |
| <b>RASGOS HIDROGRÁFICOS</b> |                                |
|                             | Corriente de agua efímera      |
|                             | Corriente de agua intermitente |
|                             | Corriente de agua perenne      |
|                             | Canal                          |
|                             | Cuerpo de Agua                 |
| <b>GENERAL</b>              |                                |
|                             | Limite Municipal               |
|                             | Traza Urbana                   |

**Localización espacial**



**Tlajomulco**

Proyección: UTM  
Zona: 13N  
Elipsoide: GRS80  
Datum: WGS84  
Escala: 1:70,000

**FUENTE:**

Elaboración propia a partir de:  
Curvas de nivel del conjunto de datos vectoriales 1 : 50,000, INEGI.  
Marco Geoestadístico Municipal, INEGI, 2015.  
Datos altimétricos POEL, Tlajomulco, 2010.  
Plataforma Mapa Digital del Municipio de Tlajomulco, 2017.  
CONANP, 1980, 2013.  
Planes Parciales de Desarrollo Municipal, 2012-2016.  
POEL Tlajomulco, 2017.  
Levantamiento en campo y fotointerpretación de Ortofoto Municipal, 2017 y Google Earth.

**Responsables del proyecto:**  
Geog. Samuel Alatorre Ramos  
Geog. Froilan José Portugal Zegarra  
Geog. Ricardo Castellanos Sevilla

**Autor:** Samuel Alatorre Ramos

